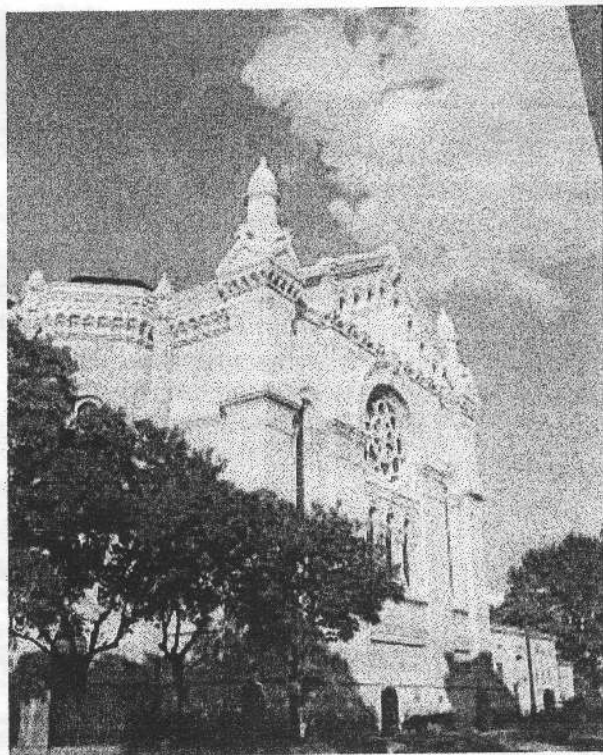


**Les COMPTES de la
PAROISSE du SACRE-CŒUR**

ANNEE 2011



89 rue Antoine Charial
69003 LYON
Téléphone 04 78 54 86 31 ou 09 58 20 74 05
Courriel : sacrecoeurcharial@free.fr
CCP LYON 458 34T

Paroisse du SACRE-CŒUR

Résultats financiers 2011

RECETTES

| | |
|--|-------|
| - Quêtes des messes liturgiques de l'année 2011 (<i>hors quêtes impérees reversées directement au Diocèse</i>) | 17072 |
| - Casuels (<i>offrandes pour baptêmes, mariages et funérailles</i>) | 8967 |
| - Engagements et Souscription pour Travaux | 19870 |
| - Catéchisme (<i>cotisations, reventes de livres, participations des parents, ...</i>) | 3424 |
| - Dons anonymes, produits d'épargne, participations aux charges locatives et du bâti, remboursements divers, ... | 9245 |
| Total des recettes: 58579 | |

DEPENSES

| | |
|---|-------|
| - Maison paroissiale et salle des Sans Abri (<i>eau, électricité, chauffage, entretiens, taxes, travaux, assurances, ...</i>) | 6642 |
| - Eglise et salles attenantes (<i>électricité, chauffage, entretiens, taxes, travaux, assurances, ...</i>) | 39759 |
| - Catéchisme (<i>formations, livres et documentations, fournitures, photocopies, part salaire animatrice, transports des enfants, ...</i>) | 4873 |
| - Pastorale, Culte (<i>abonnements, documentations, livrets divers, formations, accueils, indemnités prêtres extérieurs, déplacements, fleurs, fournitures diverses, ...</i>) | 3024 |
| - Frais de fonctionnement de la paroisse (<i>fournitures, photocopieur, tél. + internet, frais postaux, bureautique, ...</i>) | 1295 |
| - Contributions annuelles versées au Diocèse (<i>16,5% sur quêtes, casuels, dons anonymes et lumignons, épargne, ...</i>) | 6482 |
| Total des dépenses: 62075 | |

Résultat de la Paroisse sur l'Année 2011 => Perte de 3496

Information des autres Sommes (non intégrées ci-avant) versées au Diocèse en 2011 par les Paroissiens du Territoire du Sacré-Cœur

| | |
|---|-------|
| - Denier de l'Eglise 2011 | 72590 |
| - Quêtes impérees totales et partielles au cours de l'année liturgique 2011 (<i>Koupéla, Services Diocésains, Pardon de carême, Missions, Denier de St Pierre, Vocations, Pastorale scolaire, Secours Catholique</i>) reversées par la Paroisse | 2796 |
| - Intentions de Messe de l'année 2011 reversées par la Paroisse | 1386 |
| Total des autres versements au DIOCESE en 2011 par les Paroissiens du Sacré-Cœur : 4182 | |

La gestion économique de la Paroisse du Sacré-Cœur

L'exercice 2011 s'est soldé avec une perte comptable de 3496.33 €, en raison du renouvellement de la chaudière gaz de l'église (19136 €). La souscription lancée pour cette acquisition a rapporté 18915 € portant les recettes des engagements et souscription pour travaux à 19870 €.

Les recettes principales provenant des quêtes et casuels ont baissées globalement de -7,42% en 2011.

Les dépenses globales, hors chaudière, ont augmenté de 9.58 % en raison principalement de l'augmentation importante des contributions reversées au diocèse (+ 31.24 %). Les autres dépenses ont dû être limitées aux opérations d'urgence et d'entretien exceptionnel.

Au cours de l'année 2011:

- la mise aux normes des bâtiments a été poursuivie. Le « certificat de conformité » nécessaire aux établissements classés ERP (Ets Recevant du Public) sera très prochainement obtenu

- les 2 escaliers extérieurs en béton situés à l'Ouest de l'église ont été étanchés

- le logement du 1^{er} étage de la cure a été rendu indépendant avec l'aménagement d'un coin cuisinette et d'une salle d'eau

- Les 2 bornes financées sur 2010 et destinées à limiter le stationnement gênant devant le grand portail de la rue Charial ont été mises en place par le Grand Lyon.

Pour 2012-2013, des projets sont en cours de réflexion, notamment :

- Le rafraîchissement progressif des salles de la maison paroissiale
- La réfection du parvis d'église devant le portail de la rue Charial
- L'étude des accès aux bâtiments pour les personnes à mobilité réduite
- La réfection de la chapelle Ste Anne

Le Conseil Paroissial aux Affaires Economiques (CPAE) remercie tous ceux qui ont apporté leur aide, bénévole ou financière, afin que notre Communauté puisse continuer à vivre et à bien accueillir. Il fait appel aux personnes disposant de compétences dans les métiers du bâtiment, de la sécurité ou de l'administration pour renforcer ses effectifs. Nous vous remercions de bien vouloir vous faire connaître auprès de M. François Jover (06.08.04.92.23)

Rappel : La paroisse ne bénéficie d'aucune aide publique pour ses dépenses de fonctionnement et d'entretien des bâtiments et du terrain. L'église Votive du Sacré-Cœur et ses constructions, édifiées après la loi de 1905 sur la séparation des Eglises et de l'Etat, sont donc entièrement à la charge de la Paroisse et du Diocèse.

Nous sollicitons votre soutien financier, afin de poursuivre la rénovation de notre église. Vous trouverez les modalités de versement notamment par l'Engagement et la Souscription pour Travaux, au verso de cette page.

Le Père Yves Baumgarten et les Membres du CPAE

Engagement et Souscription pour Travaux

Pour aider financièrement la Paroisse du Sacré-Cœur en plus de vos dons habituels (Quêtes, Casuels,...), vous pouvez verser :

- par « **ENGAGEMENT** » (aide régulière au fonctionnement de la paroisse) en espèces ou par chèque à l'ordre de la "**Paroisse du Sacré-Cœur**". Dans ce cas-là vous ne recevrez pas de reçu fiscal.
- par « **SOUSCRIPTION pour TRAVAUX** » par chèque uniquement à l'ordre de l'"**Association Diocésaine de Lyon**" en mentionnant au dos du chèque : "**Souscription pour Travaux de la Paroisse du Sacré-Cœur Lyon 3ème**". A remettre impérativement à la Paroisse. Vous recevrez un reçu fiscal en retour vous permettant de bénéficier d'une réduction d'impôt sur le revenu de 66% de votre versement dans la limite de 20% du montant de votre revenu imposable.

**MERCI DE COMPLETER LA PRESENTE FICHE ET DE LA
REMETTRE AVEC VOTRE VERSEMENT**

à la Paroisse du Sacré-Cœur sous enveloppe fermée:

(2) rayez, ci-après, la mention inutile

• **ENGAGEMENT**⁽²⁾ (espèces ou chèque à l'ordre de la *Paroisse du Sacré-Cœur*)

• **SOUSCRIPTION pour TRAVAUX**⁽²⁾

(chèque à l'ordre de l'*Association Diocésaine de Lyon* en inscrivant au dos du chèque "*Souscription pour Travaux de la Paroisse du Sacré-Cœur Lyon 3ème*")

Je, soussigné(e), M

demeurant

verse, ce jour, la somme de

Dans le seul cas de la Souscription pour Travaux, je recevrai un reçu fiscal

Signature :

Date :/...../ 2012