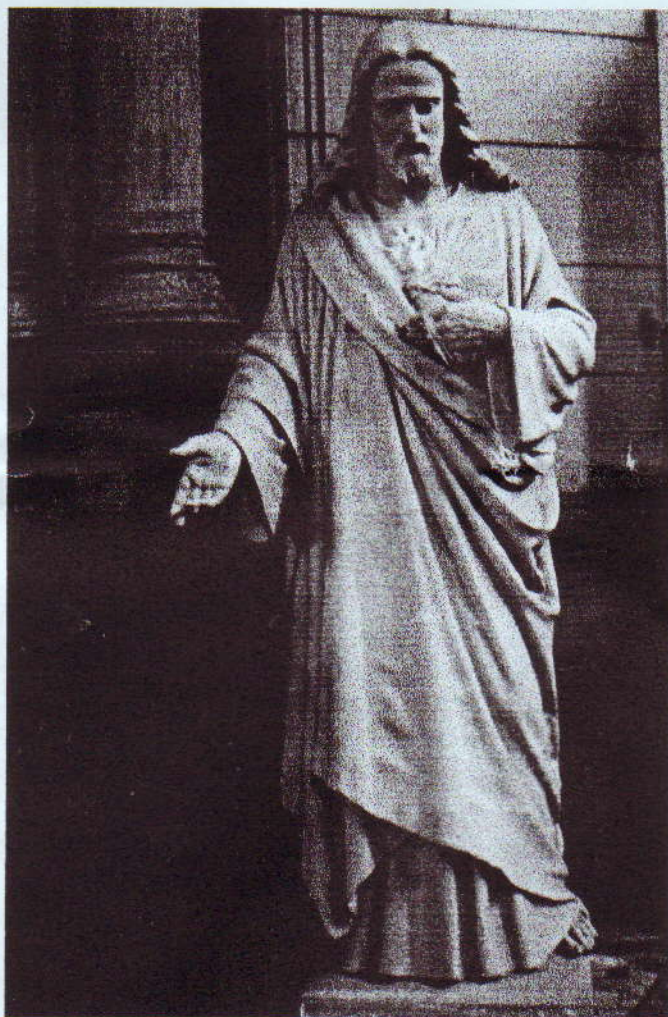


**Les COMPTES de la
PAROISSE du SACRE-CŒUR**

ANNEE 2010



**89 rue Antoine Charial
69003 LYON**

Téléphone n^{os}: 0478548631 ou 0958207405

Courriel : sacrecoeurcharial@free.fr

CCP LYON 458 34T

Paroisse du SACRE-CŒUR

Résultats financiers 2010

RECETTES

- Quêtes des messes liturgiques de l'année 2010 (<i>hors 12 quêtes impérees reversées directement au Diocèse</i>)	17 168 €
- Casuels (<i>offrandes pour baptêmes, mariages et funérailles</i>)	9 686 €
- Engagements et Souscription pour Travaux	4 760 €
- Catéchisme (<i>cotisations, reventes de livres, participations des parents, ...</i>)	3 361 €
- Dons anonymes, produits d'épargne, participations aux charges locatives et du bâti, remboursements divers, ...	5 883 €
Total des recettes:	40 858 €

DEPENSES

- Maison paroissiale et salle des Sans Abri (<i>eau, électricité, chauffage, entretiens, taxes, travaux, assurances, ...</i>)	9 390 €
- Eglise et salles attenantes (<i>électricité, chauffage, entretiens, taxes, travaux, assurances, ...</i>)	17 826 €
- Catéchisme (<i>formations, livres et documentations, fournitures, photocopies, part salaire animatrice, transports des enfants, ...</i>)	3 873 €
- Pastorale, Culte (<i>abonnements, documentations, livrets divers, formations, accueils, indemnités prêtres extérieurs, déplacements, fleurs, fournitures diverses, ...</i>)	2 507 €
- Frais de fonctionnement de la paroisse (<i>fournitures, photocopieur, tél. + internet, frais postaux, bureautique, ...</i>)	649 €
- Contributions annuelles versées au Diocèse (<i>16,5% sur quêtes, casuels, dons anonymes et lumignons, épargne, ...</i>)	4 939 €
Total des dépenses:	39 183 €

Résultat de la Paroisse sur l'Année 2010 => Gain de 1 675 €

Information des autres Sommes (non intégrées ci-avant) versées au Diocèse en 2010 par les Paroissiens du Territoire du Sacré-Cœur

-Denier de l'Eglise 2010 (319 donateurs soit un don moyen de 228€)	72 598 €
-12 Quêtes impérees totales et partielles au cours de l'année liturgique 2010 (<i>Koupéla, Services Diocésains, Pardon de carême, Missionnaires, Denier de St Pierre, Lieux Saints, Médias, Pastorale scolaire, Vocations enseignantes, Secours Catholique, Entretien des églises et aumôneries scolaires</i>) reversées par la Paroisse	2 285 €
-Intentions de Messe de l'année 2010 reversées par la Paroisse	2 108 €

Total des autres versements au DIOCESE par les Paroissiens du Sacré-Cœur : 76 991 €

La gestion économique de la Paroisse du Sacré-Cœur

L'exercice de l'année 2010 s'est soldé avec une marge positive de 1675€, grâce à une réduction drastique des dépenses (-9,83%), et ce, malgré des recettes en baisse significative (-4,93%) par rapport à 2009, qui elles-mêmes avaient été fortement en baisse (-15,37%) par rapport à 2008.

Les seules recettes principales (quêtes, casuels, engagements et souscription travaux) ont baissées globalement de -7,88% en 2010.

Les dépenses ont donc encore été limitées aux opérations d'urgence et d'entretien exceptionnel dont notamment:

- Remplacement du brûleur de la chaudière de la cure (1668€),
- Remplacement de la pompe du circuit de chauffage de l'église (1429€),

Ainsi qu'à certaines opérations annoncées en mars 2010 :

- Réalisation de 2 puisards pour eaux pluviales Ouest de l'église (4306€),
- TV 60" avec armoire de protection dans Salle Sans-Abri G.Rosset (2017€),
- Et par financement engagé sur 2010, les 2 bornes mises en place prochainement par le Grand Lyon pour limiter le stationnement gênant devant le grand portail de la rue Charial (2203€).

Pour l'année 2011, selon les possibilités financières, il est envisagé de :

- *Poursuivre les mises aux normes des bâtiments,*
- *Etancher les 2 escaliers extérieurs en béton situés à l'Ouest de l'église,*
- *Remplacer le conduit de fumée de la chaudière fioul de la chapelle,*
- *Remplacer la chaudière de l'église afin d'améliorer le chauffage au sol,*
- *Aménager un coin cuisinette dans un logement d'étage de la cure.*

Des travaux et des projets sont toujours en cours de réflexion, notamment :

- *La rénovation des sols, murs et plafonds de la chapelle Ste Anne,*
- *La réfection du parvis d'église devant le portail sur rue Charial,*
- *L'amélioration des accès aux bâtiments pour les personnes à mobilité réduite.*

Le CPAE (Conseil Paroissial aux Affaires Economiques) remercie encore et toujours, toutes et tous, de l'aide apportée, que ce soit bénévole ou financière, afin que notre communauté puisse continuer à bien accueillir.

En rappel : La paroisse ne bénéficie d'aucune aide publique pour ses dépenses tant de fonctionnement que celles d'entretien des bâtiments et du terrain. L'église Votive du Sacré-Cœur et ses constructions, édifiées après la loi de 1905 sur la séparation des Eglises et de l'Etat, sont ainsi entièrement à la charge de la Paroisse et du Diocèse.

Par retour complété du verso de cette page, tout soutien financier est bienvenu, notamment par l'Engagement et la Souscription pour Travaux, afin que cette année 2011 permette de finaliser certains de nos projets.

Père Jérôme Dupré La Tour et les Membres du CPAE

Engagement et Souscription pour Travaux

Pour aider financièrement directement la Paroisse du Sacré-Cœur en plus de vos dons habituels (Quêtes, Casuels,...), vous pouvez verser :

- Si vous ne souhaitez pas de reçu fiscal, par « **ENGAGEMENT** » (aide régulière pour la paroisse) en espèces ou par chèque à l'ordre de la "**Paroisse du Sacré-Cœur**",
- Avec reçu fiscal en retour⁽¹⁾, au titre de la « **SOUSCRIPTION pour TRAVAUX** » par chèque uniquement à l'ordre de "**Association Diocésaine de Lyon**" mais à remettre impérativement à la Paroisse du Sacré-Cœur en mentionnant au dos du chèque : "**Souscription pour Travaux de la Paroisse du Sacré-Cœur Lyon 3^{ème}**".

⁽¹⁾ pour réduction d'impôt sur le revenu de 66% du versement dans la limite de 20% du montant de votre revenu imposable.

**AINSI VEUILLEZ COMPLETER LA PRESENTE FICHE
ET LA REMETTRE AVEC VOTRE VERSEMENT
à la Paroisse du Sacré-Cœur sous enveloppe fermée:**

⁽²⁾ Rayer, ci-après, la mention inutile pour le cas choisi :

- **ENGAGEMENT**⁽²⁾ (espèces ou chèque à libeller au nom de la **Paroisse du Sacré-Cœur**)
- **SOUSCRIPTION pour TRAVAUX**⁽²⁾ (chèque à libeller au nom de "**Association Diocésaine de Lyon**" et inscrire au dos du chèque "**Souscription pour Travaux de la Paroisse du Sacré-Cœur Lyon 3^{ème}**")

Je, soussigné(e), M
demeurant
verse, ce jour, la somme de
et peux m'engager à verser au cours de l'année 2011, la
somme de Euros, en fois.
Dans le seul cas de la Souscription pour Travaux, je recevrai
un reçu fiscal.

Signature :

Date :/...../ 2011