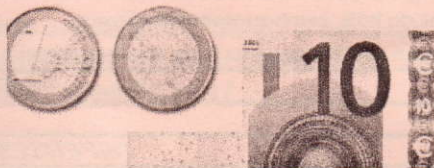
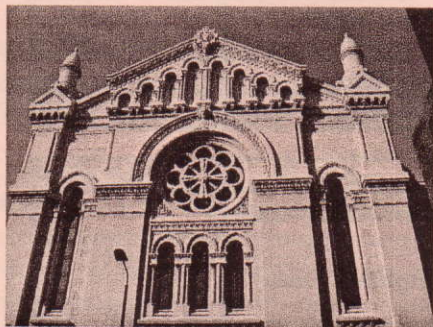


Les COMPTES de la PAROISSE du SACRE CŒUR



ANNEE 2008



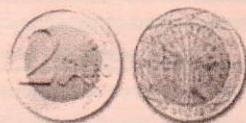
20 EURO



50 EURO



5 EURO



89 rue Antoine Charial
69003 LYON

Téléphone n^{os}: 0478548631 ou 0958207405

Courriel : sacrecoeurcharial@free.fr

CCP LYON 458 34T

Paroisse du SACRE CŒUR
Résultats financiers 2008

RECETTES	
- Quêtes des messes de l'année liturgique (<i>hors quêtes impérees</i>)	20 234 €
- Casuel (<i>offrandes pour baptêmes, mariages, funérailles</i>)	8 970 €
- Engagements et Souscription pour Travaux	5 130 €
- Catéchisme (<i>cotisations, reventes de livres, participations des parents</i>)	3 424 €
- Dons anonymes, produits financiers, participations aux charges locatives et du bâti, remboursements divers	11 556 €
- Participation du Diocèse aux frais d'hébergement du prêtre	1 464 €
Total des recettes:	50 777 €

DEPENSES	
- Maison paroissiale et salle des Sans Abri (<i>eau, électricité, chauffage, entretiens, taxes, travaux, assurances</i>)	8 603 €
- Eglise et salles attenantes (<i>électricité, chauffage, entretiens, taxes, travaux, assurances</i>)	23 572 €
- Catéchisme (<i>formations, documentations, fournitures, photocopies, part salaire animatrice, transports des enfants</i>)	3 404 €
- Pastorale, Culte (<i>documentations, livrets divers, formations, accueils, indemnités prêtres extérieurs, déplacements, fleurs, fournitures diverses</i>)	2 895 €
- Frais de fonctionnement de la paroisse (<i>fournitures, photocopies, téléphone, frais postaux, bureautique</i>)	1 906 €
- Contributions versées au Diocèse et au Secteur Doyenné	4 814 €
Total des dépenses:	45 194 €

Résultat de l'année 2008 : gain de + 5583 €

Autres sommes (non intégrées ci-dessus) versées en 2008 au Diocèse par les Paroissiens du territoire du Sacré Cœur Lyon 3^{ème}	
-Denier de l'Eglise 2008 (346 donateurs soit un don moyen de 218€)	75 335 €
-Quêtes impérees totales et partielles au cours de l'année liturgique 2008 (<i>Koupéla, Services Diocésains, Pardon de carême, Missionnaires, Denier de St Pierre, Lieux Saints, Médias, Pastorale scolaire, Vocations enseignantes, Secours Catholique, Entretien des églises et aumôneries scolaires</i>).	3 012 €
-Intentions de messe	1 587 €

La gestion économique de la Paroisse du Sacré Cœur

L'année 2008 dégage une marge de +5 583€ (rappel en 2007: +7 358€ et en 2006: -999€) par réduction des dépenses (-2,75%), et ce, malgré une baisse des recettes (-5,67%) par rapport à 2007.

Les marges positives dégagées en 2007 et 2008 sont dues particulièrement aux travaux de vitrage de l'église remboursés entièrement par notre assureur (6 757€ en 2007 et 5 029€ en 2008).

Les recettes principales (quêtes, casuels, engagements et souscription travaux) ont baissées globalement de -5,33%.

Les dépenses ont encore été limitées cette année 2008, ce qui a permis d'engager les travaux d'entretien indispensables, et, de transformer en orgue numérique (9 725€), l'appareil qui avait été donné fin 2007.

Pour l'année 2009, il est prévu de :

- *Poursuivre les travaux de mise en conformité électrique de l'église et de la maison paroissiale (devis en cours),*
- *Mettre en place des protections grillagées pour 5 fenêtres en rez-de-chaussée côté Sud de l'église (2 350€),*
- *Réaliser des travaux d'entretien des couvertures et évacuations des eaux des bâtiments et de la cour (4 500€),*
- *S'équiper d'un nouveau photocopieur (1 600€) car l'actuel se trouve en fin de contrat cette année.*

Des travaux et des projets sont en cours de réflexion :

- *Réfection du parvis externe devant l'église,*
- *Réfection des murs et plafonds de l'Oratoire et de la Chapelle Ste Anne,*
- *Achat d'un vidéo-projecteur,*
- *Et toujours, l'amélioration du chauffage de l'église.*

Le CPAE (Conseil Paroissial des Affaires Economiques) remercie encore et toujours, toutes et tous, pour l'aide apportée que ce soit bénévole ou financière, pour que notre communauté catholique paroissiale puisse continuer à accueillir dans de bonnes conditions.

Rappel : La paroisse ne bénéficie d'aucune aide publique pour ses dépenses tant de fonctionnement que celles d'entretien des bâtiments (l'église a été construite entre 1921 et 1934, c'est à dire après la loi de 1905 sur la séparation des Eglises et de l'Etat).

Par retour complété du verso de cette page, tout soutien financier est bienvenu, par l'engagement et la souscription pour travaux, afin que cette année 2009 voit aboutir nos prévisions et permettre d'engager nos projets.

·Père Jérôme Dupré La Tour et les Membres du CPAE